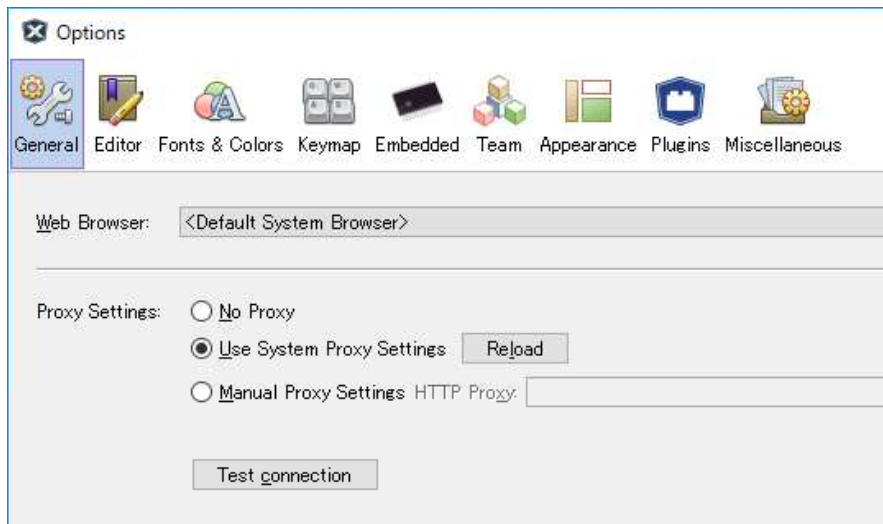
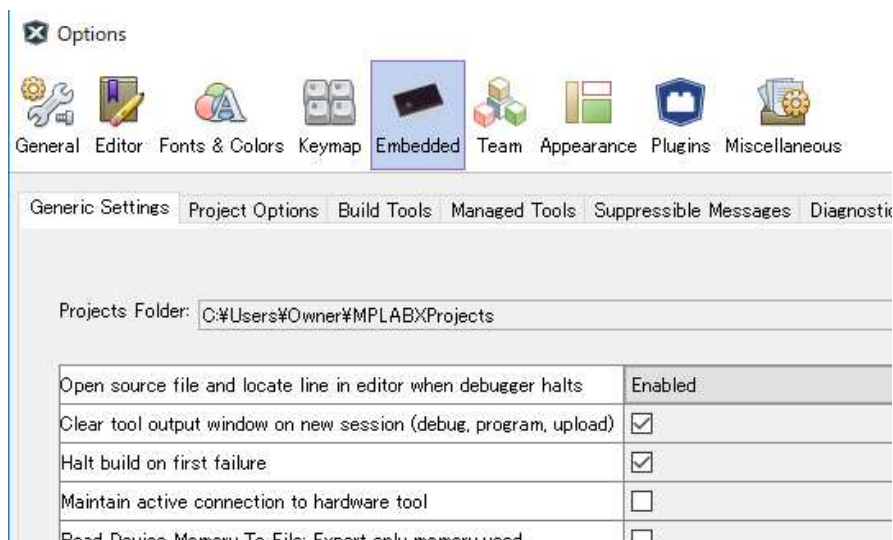


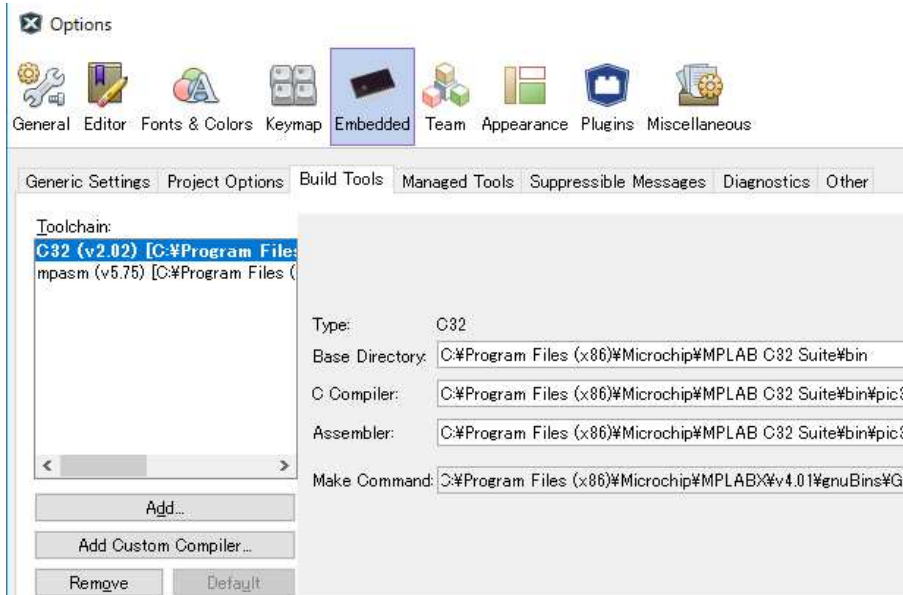
下記の手順で**Tools -> Options -> Embedded -> Build Tools**を選択します。



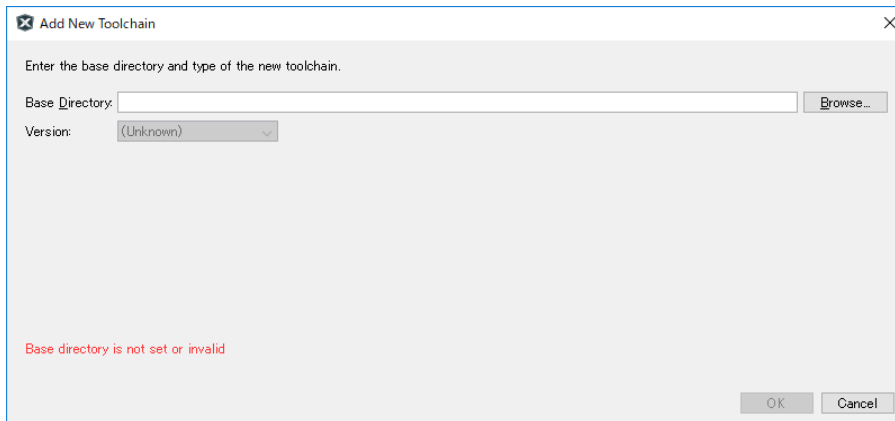
Embedded -> Build Toolsをクリックします。



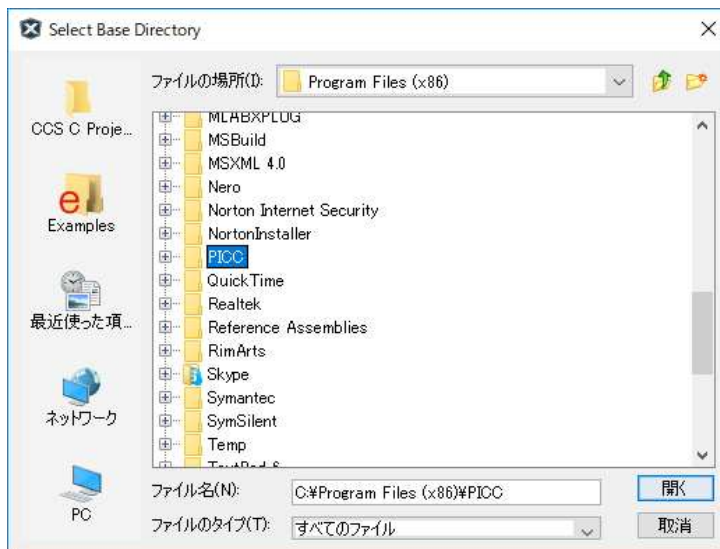
下の画面のように**CCS**は指定されておきませんので、**Add**をクリックして**PICC**のフォルダを指定して下さい。



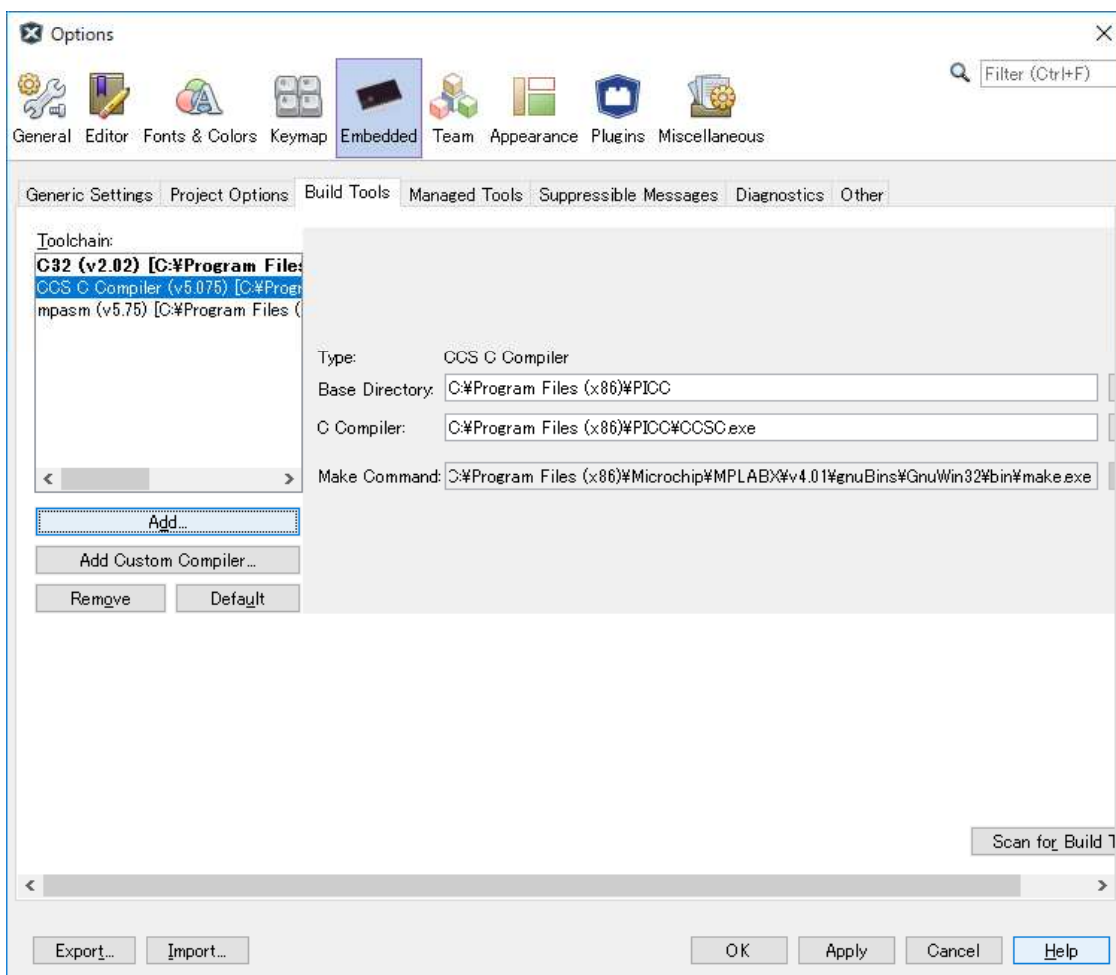
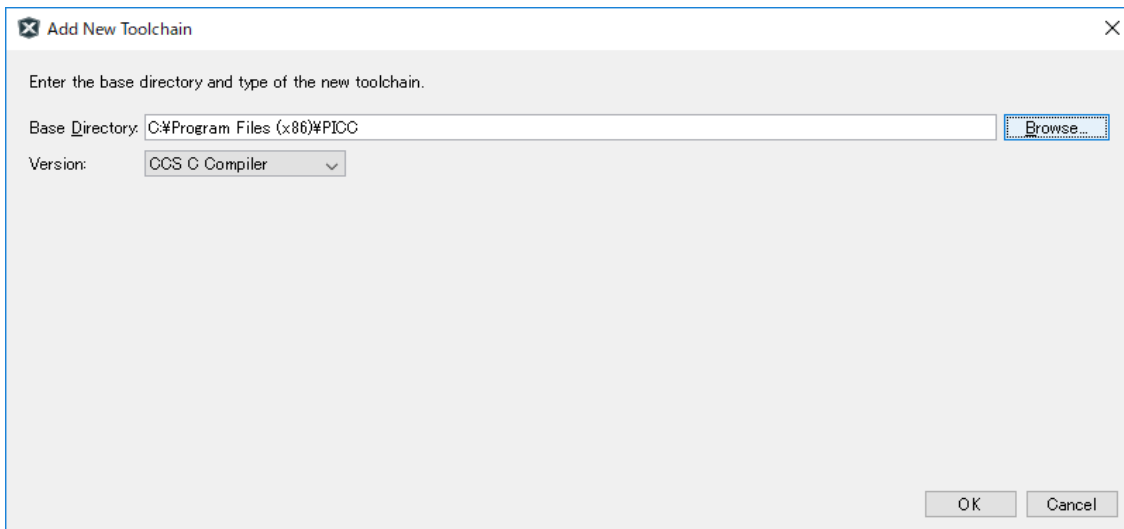
Base Directoryで、**Browse**で**PICC**のフォルダを指定して下さい。



OSにより**PICC**のディレクトリは違いますのでご注意ください。



Base Directoryを指定して、[開く]をクリックすることで以下のように読み込まれます。



OK、又は、**Apply**で終了して下さい。