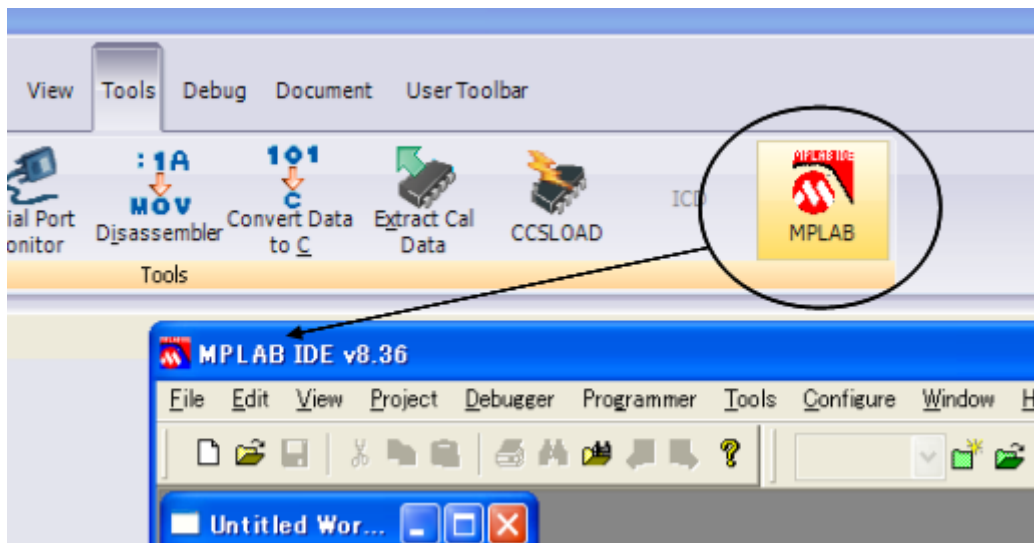


MPLAB®シミュレータの使用方法

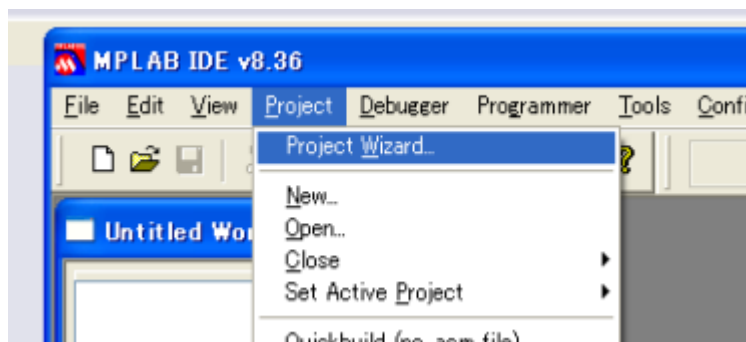
① MPLAB の起動

PCW から起動する場合は、[Tools] [MPLAB] アイコンをクリックします。



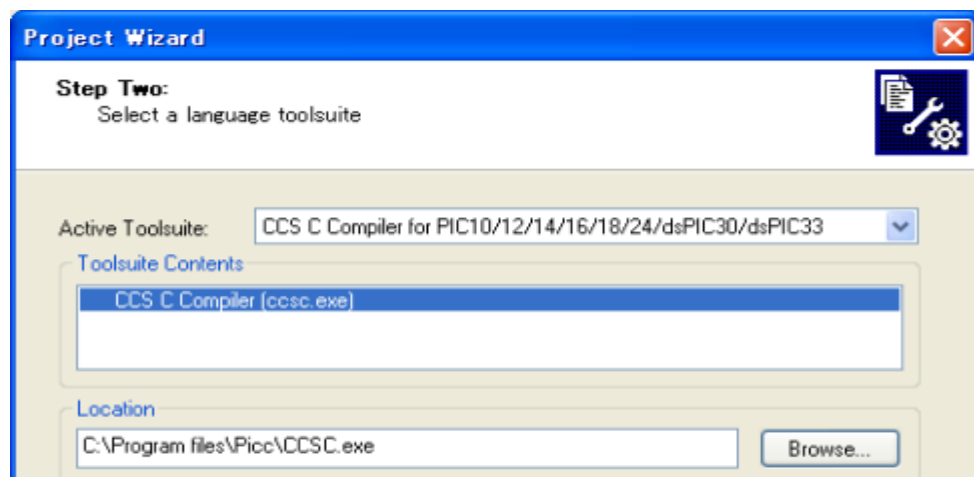
以降はMPLABの操作です。

② Project Wizardを起動します。(詳細はMPLABのProject Wizard 参照)



1. Device 選択。[次へ]

2. Select a Language toolsuite で CCS C コンパイラが設定される事。[次へ]



3. プロジェクトファイルを指定。[次へ]

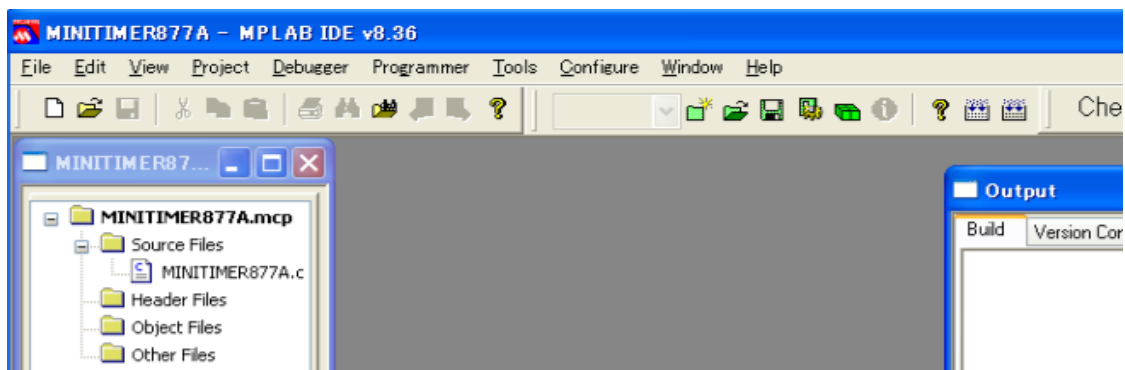
4. 必要ファイルを Add する。[次へ]

5. [完了]

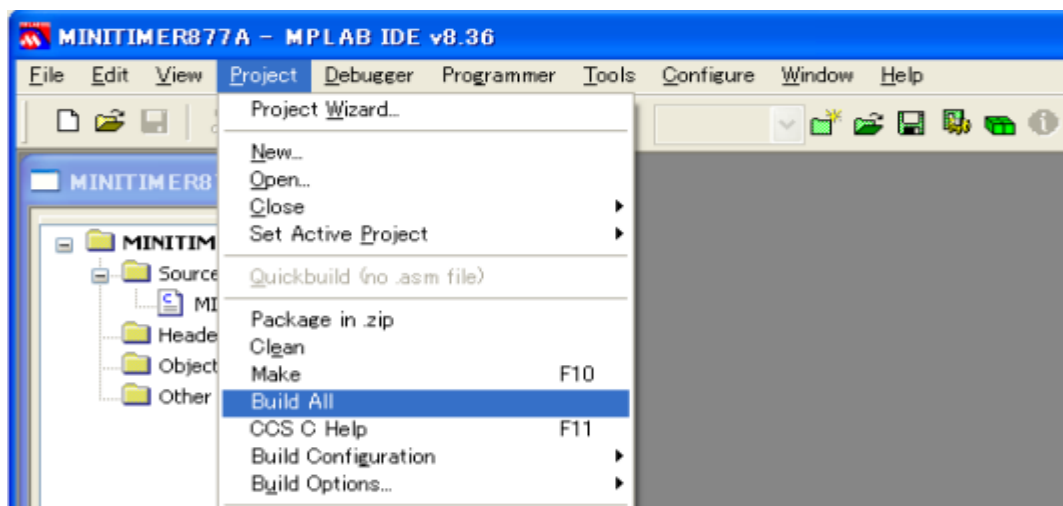
注意：マイクロチップ・テクノロジー社の MPLAB[®] 統合環境下で CCS C コンパイラご使用の場合は別途プラグインが必要です。プラグインは下記よりダウンロードできます。

http://www.datadynamics.co.jp/ccsc/mplab_faq.html

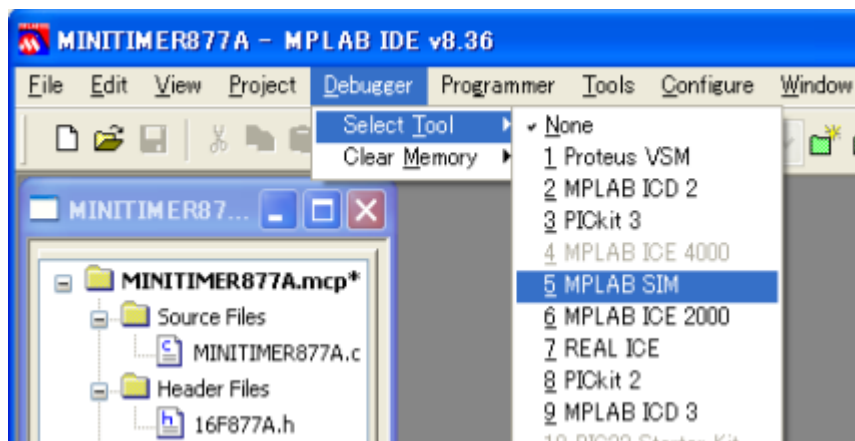
③ 初期設定画面



④ Build All を選択します。

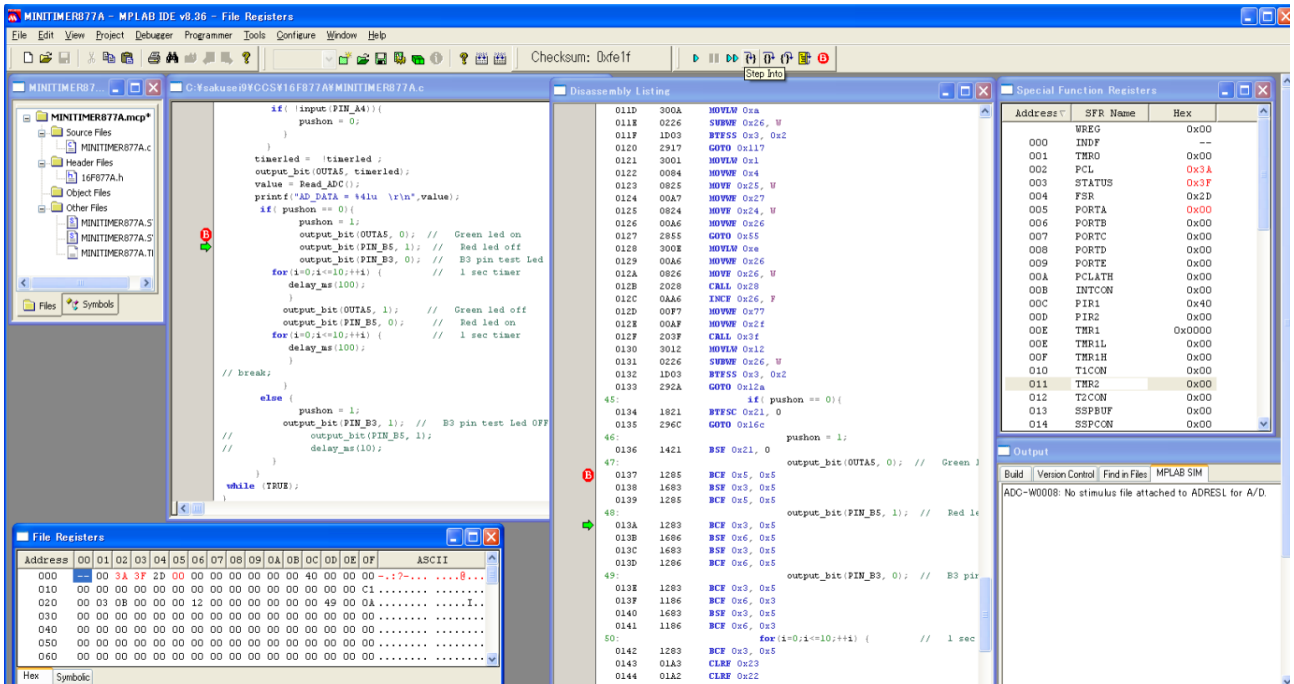


⑤ Debugger Select Tool MPLAB SIM を選択します。



⑥ 以上で、シミュレーションが実現できます。

必要に応じて View のカテゴリをモニターし、[Debugger] のスイッチでシミュレートします。



[Debugger] のスイッチは下記アイコンに対応しています。

